



# Montageanleitung der REMUS Soundcontrollers Installation instruction for the REMUS sound controller

VW Golf VII R Variant 2015 →

**Nicht für den öffentlichen Straßenverkehr zugelassen!**

**Not approved for usage on public roads!**

## Verpackungsinhalt / Packing contents

REMUS Steuereinheit  
REMUS control module



2x Aktuatorkabel  
2x actuator cables



Zuleitungskabel  
power cable



REMUS Funkfernbedienung  
REMUS remote control



Schwachstromverbinder  
connector



Kabelbinder + Klebesockel  
cable ties + adhesive socket





## Montageanleitung der REMUS Soundcontrollers Installation instruction for the REMUS sound controller

VW Golf VII R Variant 2015 →

Den Kofferraumboden hochklappen und herausnehmen.  
Open the trunk and remove the trunk carpet.



Die Verkleidung vorsichtig entfernen. Die Verkleidung nach oben ziehen.  
Carefully remove the rear panel and pull upwards.







## Montageanleitung der REMUS Soundcontrollers Installation instruction for the REMUS sound controller

VW Golf VII R Variant 2015 →

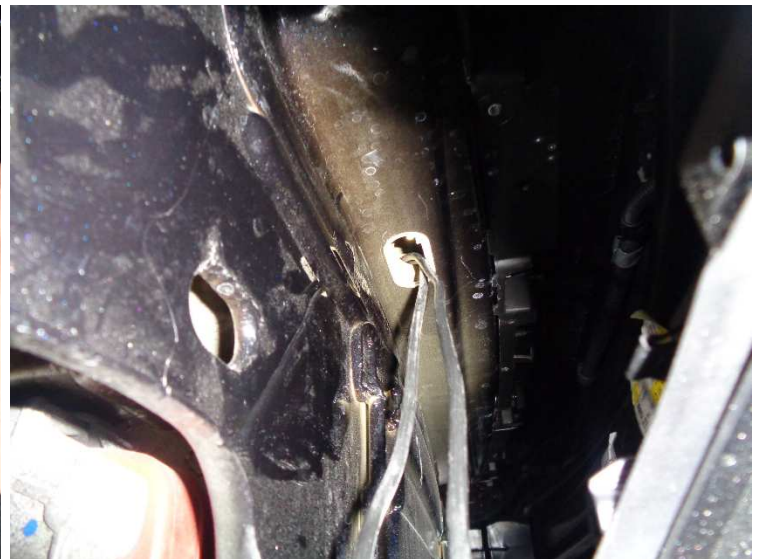
Um die REMUS Aktuatorkabel verlegen zu können muss die Gummidichtung entfernt oder passend für die Kabel eingeschnitten werden.

To feed the REMUS actuator cables to the outside, you have to remove or preferably cut the rubber bung.



Die Aktuatorkabel durch die Öffnung zum Unterboden verlegen.

Feed the actuator cables through the chassis towards the sport exhausts.







## Montageanleitung der REMUS Soundcontrollers Installation instruction for the REMUS sound controller

VW Golf VII R Variant 2015 →

Die Aktuatkabel am Fahrzeugunterboden verlegen und mit Hilfe der mitgelieferten Kabelbinder fixieren. Die Aktuatkabel an den REMUS Aktuatoren anschließen.

**ACHTUNG: Die Aktuatkabel dürfen nicht mit heißen Teilen der Abgasanlage in Kontakt kommen!**

Guide the actuator cables along the chassis and support them by using the supplied cable ties. Connect the actuator cables to the REMUS actuators.

**ATTENTION: Make sure that the cables do NOT come in contact with ANY hot part of the exhaust system!**



Die Abdeckung auf der rechten Seite des Kofferraums entfernen.  
Remove the cover on the right side of the trunk.





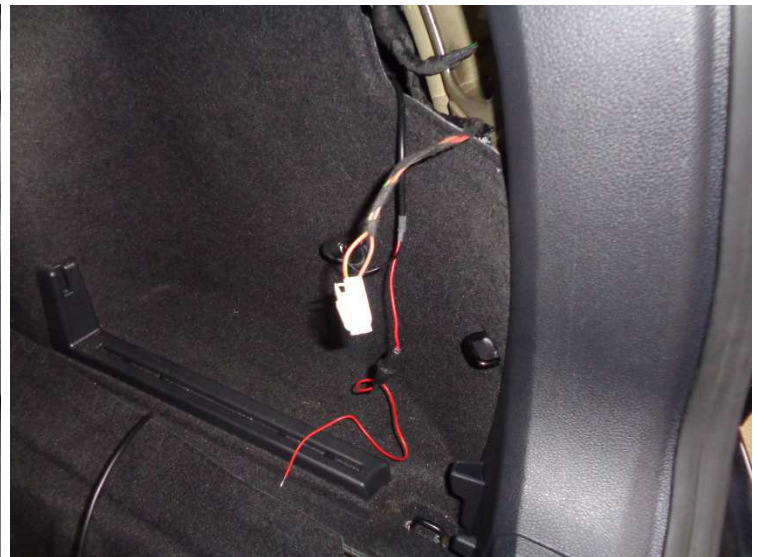
## Montageanleitung der REMUS Soundcontrollers Installation instruction for the REMUS sound controller

VW Golf VII R Variant 2015 →

Den Stecker von der 12V Steckdose abziehen und freilegen.  
Disconnect the plug from the 12V power outlet.



Lockern sie die Seitenverkleidung des Kofferraums und verlegen sie das REMUS Zuleitungskabels hinter dieser Verkleidung zum 12V Stecker.  
Loosen the trunks side cover and feed the REMUS 12V+ power cable behind the cover all the way up to the plug.







# Montageanleitung der REMUS Soundcontrollers Installation instruction for the REMUS sound controller

VW Golf VII R Variant 2015 →

Die Kabel der 12V Steckdose freilegen. Den roten und schwarzen Draht des REMUS Zuleitungskabels mit Hilfe der mitgelieferten Schwachstromverbinder installieren. Den roten Draht auf "+" der Steckdose und den schwarzen Draht auf "-" der Steckdose mit dem Bordnetz verbinden. Den Stecker wieder mit der 12V Steckdose verbinden.  
Splice the red and black wires of the REMUS power cable, using the supplied connectors into the original loom. Install the red wire on the "+" and the black wire on the "-" of the 12V power supply cables. Reconnect the power supply plug with the 12V power outlet.



	Steuereinheit control unit	12V Steckdose 12V outlet
+	rot red	rot/grün red/green
-	schwarz black	braun brown

Die Aktuatorkabel und das Zuleitungskabel mit der REMUS Steuereinheit verbinden. Die Steuereinheit im Kofferraum verstauen und die entfernten Abdeckungen wieder montieren.  
Connect the actuator cables and the power cable with the REMUS control unit. Stow the control unit in the spare wheel area and remount the removed panels.



## REMUS Funkfernbedienung:

- A: Klappe geschlossen
- B: Klappe 100% offen
- C: Klappe 10% offen
- D: Klappe 50% offen

## REMUS remote control :

- A: valve closed
- B: valve 100% opened
- C: valve 10% opened
- D: valve 50% opened