



Montageanleitung für REMUS Sportschalldämpfer Installation instructions for REMUS sport exhaust

Ford Fiesta ST MK8 2018→

Verpackungsinhalt / Packing content

1 REMUS Sportschalldämpfer, 1 Montagesatz
1 REMUS sport exhaust, 1 assembly kit

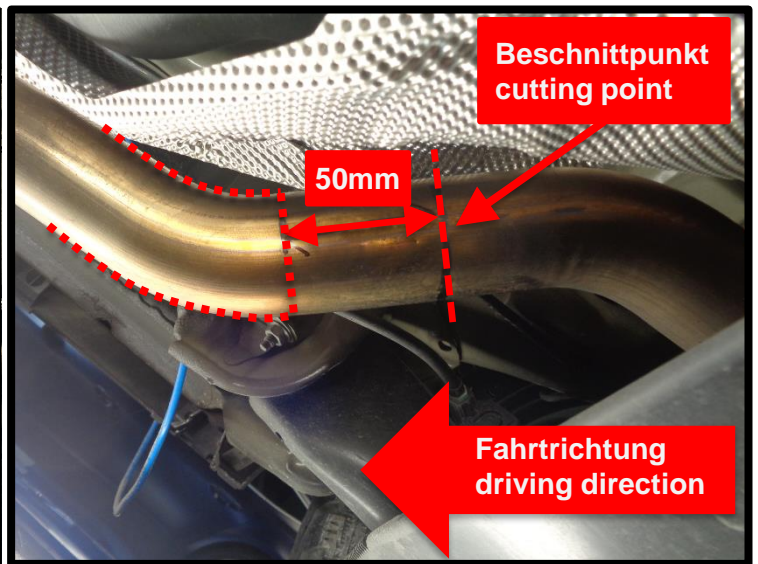
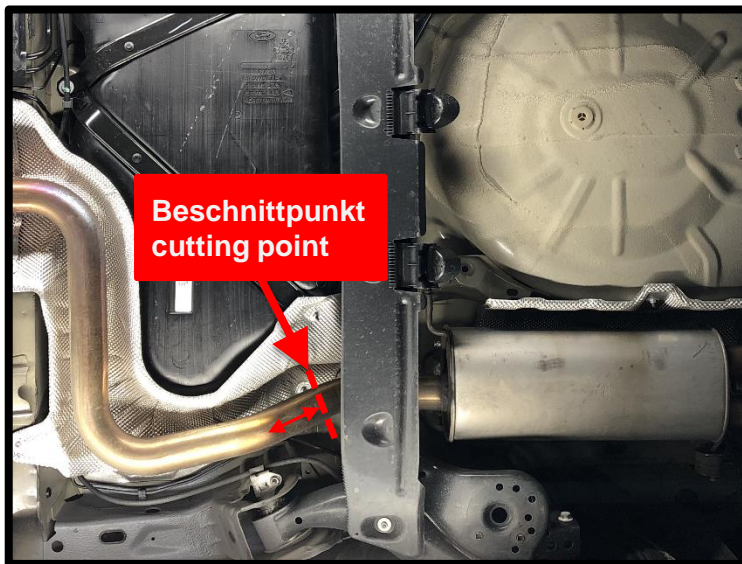
Das Fahrzeug muss vor Demontage der Abgasanlage versperert und der Schlüssel vom Fahrzeug entfernt werden!
Before dismantling the exhaust system, lock the car and remove the key from the car!

Montage des REMUS Sportschalldämpfers / Installation of the REMUS sport exhaust

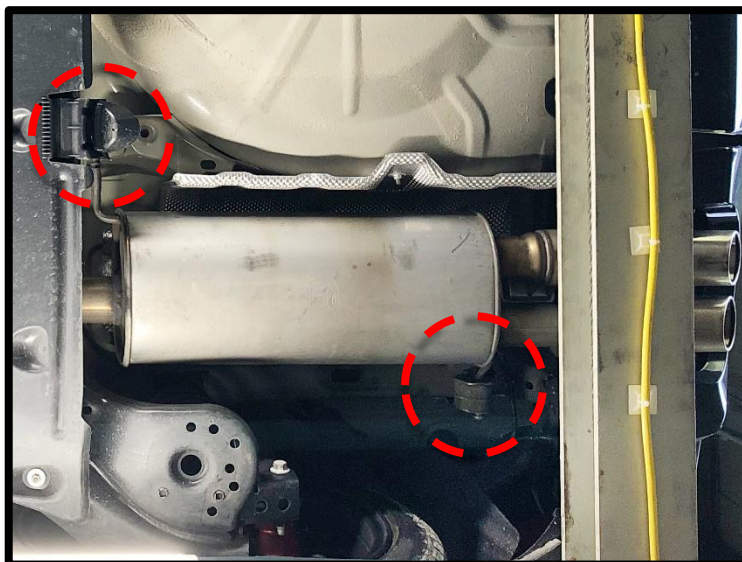
Den serienmäßigen Endschalldämpfer mit geeigneten Hilfsmitteln abstützen. Rohr zwischen Ottopartikelfilter und Endschalldämpfer durchtrennen.

Retain the standard exhaust using suitable equipment. Cut the tube between gasoline particulate filter and rear exhaust.

Schnittmaß = 50mm nach Rohrbogen / cutting point = 50mm from pipe bend

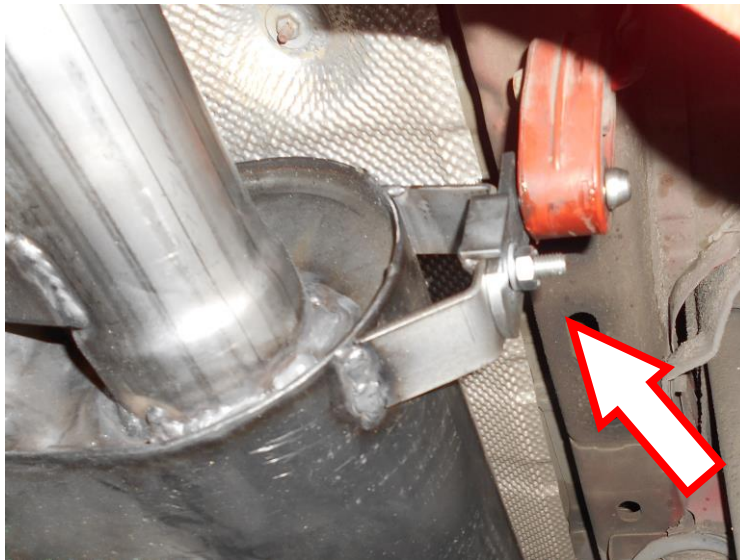


Die Aufhängungsgummis aushängen, den Aktuator abschließen und die serienmäßige Abgasanlage abnehmen.
Disconnect the actuator and remove the standard exhaust system with the rubber supports.



Trennstelle entgraten. Den mitgelieferten Halter am REMUS Sportschalldämpfer montieren. Die Aufhängungsgummis am Sportschalldämpfer und am Halter montieren.

Burr the cutting edge. Mount the supplied bracket on the REMUS sport exhaust. Mount the rubber supports on the sport exhaust and on the bracket.



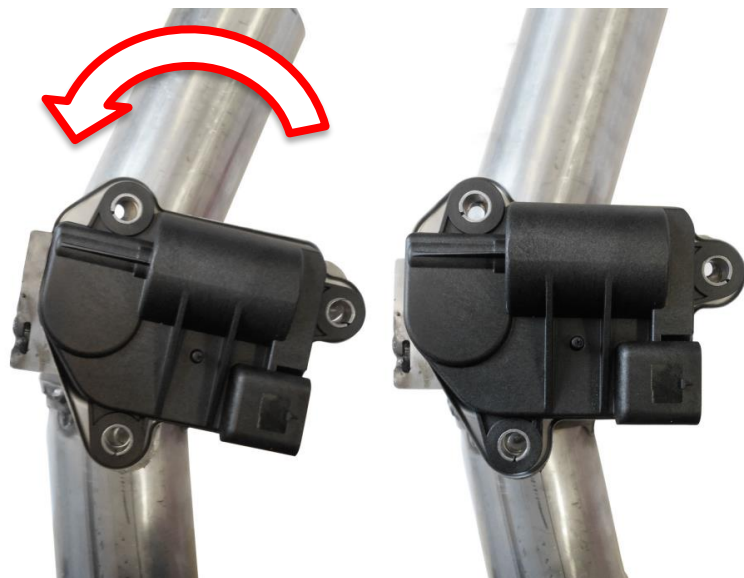
Den Serienaktuator und das serienmäßige Hitzeschutzblech mit der mitgelieferten Feder am REMUS Sportschalldämpfer montieren.

Wenn nötig den Aktuator, passend zur Feder, leicht nachdrehen um ihn richtig montieren zu können!

Achtung, Aktuator nicht überspannen!

Mount the standard actuator and the standard heat shield with the supplied spring on the REMUS sport exhaust. If necessary, slightly spin the actuator, suitable for the spring, so that you can mount the actuator properly!

Attention, do not over tighten the actuator!



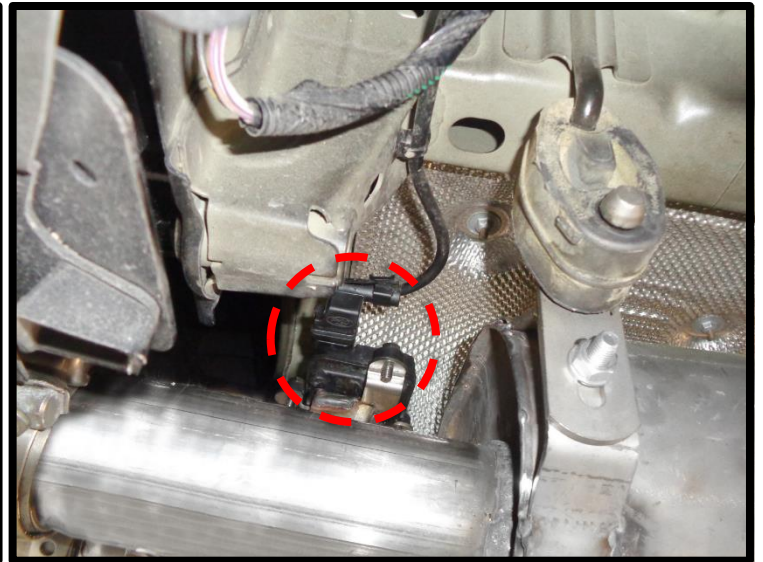
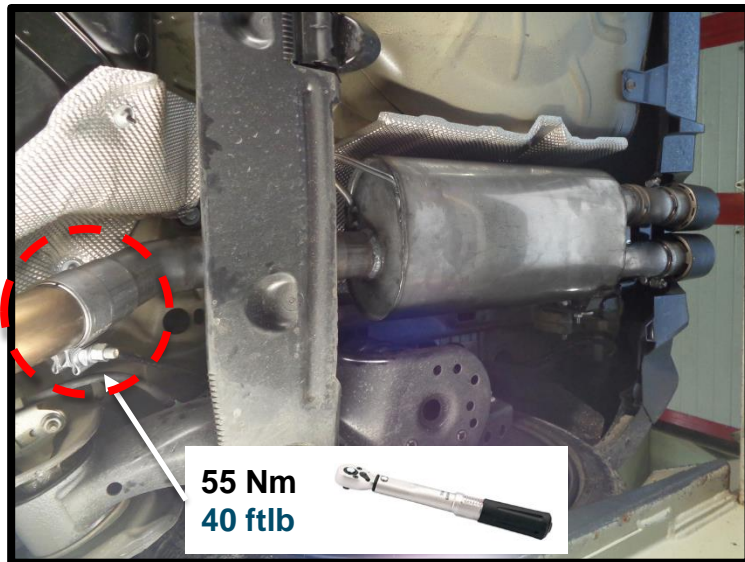


Montageanleitung für REMUS Sportschalldämpfer Installation instructions for REMUS sport exhaust

Ford Fiesta ST MK8 2018→

Den REMUS Sportschalldämpfer am Serienrohr montieren und die Gummiaufhängungen an den Befestigungspunkten der Karosserie einhängen. Den Aktuator anschließen.

Install the REMUS sport exhaust on the standard tube and remount the rubber supports on the fixation points of the car body. Connect the actuator.



Die REMUS Endrohre am REMUS Sportschalldämpfer montieren.

Mount the REMUS tailpipes on the REMUS sport exhaust.





Montageanleitung für REMUS Sportschalldämpfer Installation instructions for REMUS sport exhaust

Ford Fiesta ST MK8 2018→

Klemm- oder Schraubverbindungen locker vorziehen. Den REMUS Sportschalldämpfer ausrichten und die Verbindungen fest anziehen. Motor kurz anlassen und den kompletten REMUS Sportschalldämpfer auf Dichtheit überprüfen. Sämtliche Bauteile, sowohl im kalten als auch im betriebswarmen Zustand auf Funktion und genügend Freigängigkeit überprüfen. Achten Sie dabei auf einen ausreichend belüfteten Montageaum.

Nach ca. 500 km alle Befestigungspunkte bzw. -elemente auf deren Funktionstüchtigkeit überprüfen und die Befestigungsschrauben nachziehen.

Die Innenrohre der(s) Endrohre(s) sind aus hochwertigem rost- und säurebeständigen Edelstahl. Diverse Rückstände auf den Innenrohren können jedoch zu Flugrostbildung führen. Diese Ablage ist aus optischen Gründen mit einer Bürste oder dergleichen zu entfernen. Gelegentliches Ölen der Innenrohre ist von Vorteil. Um das gepflegte Aussehen der rostfreien sowie verchromten Edelstahlendrohre auf Dauer zu gewährleisten, ist eine einfache Reinigung notwendig. Vor allem Salzablagerungen müssen umgehend mit Wasser entfernt werden.

Slightly tighten the clamp- and bolted connections. Align the REMUS sport exhaust and tighten the connections. Start the engine and test the whole system for leaks. Check all components for proper operation and sufficient clearance, both in cold and in operative condition. Pay attention that the workplace is adequately ventilated. After 300 miles check all fixation points according to tightness and function. If necessary, re-tighten the bolted connections!

The inner pipes and tailpipe(s) are constructed from high-grade rust-and acid-proof stainless steel. Residual deposits could however lead to the formation of a thin rust film. For optical reasons these deposits should be removed with a brush or something similar. The occasional oiling of the components is recommended. To keep the shiny appearance of the stainless steel and chromed parts, periodical cleaning must be carried out. Please ensure that road salt is removed as soon as possible by using water.

