



## Montageanleitung für REMUS Sportschalldämpfer Installation instructions for REMUS sport exhaust

Mini Clubman Cooper S F54 2015 →

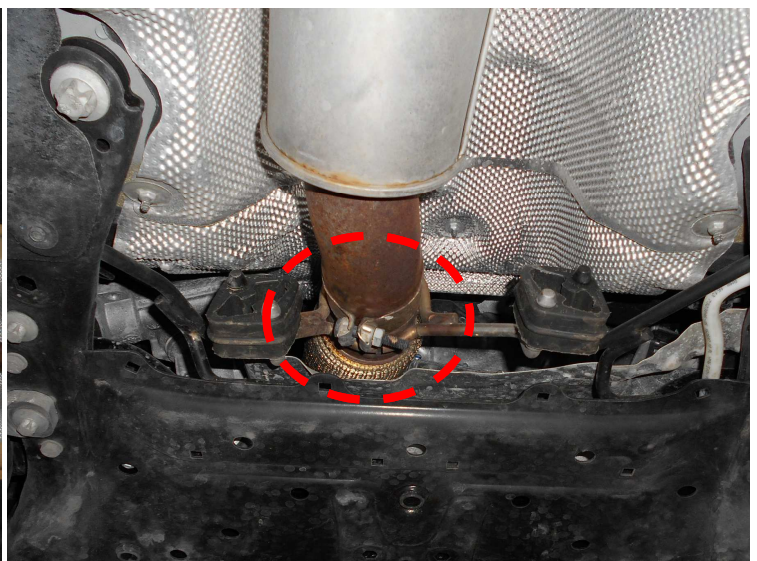
### Verpackungsinhalt / Packing content

1 REMUS Sportschalldämpfer, 1 REMUS Verbindungsrohr, 1 REMUS Vorschalldämpferersatzrohr, 1 Montagesatz  
1 REMUS sport exhaust, 1 REMUS connection tube, 1 REMUS front silencer replacement tube, 1 assembly kit

### Montage des REMUS Sportschalldämpfers / Installation of the REMUS sport exhaust

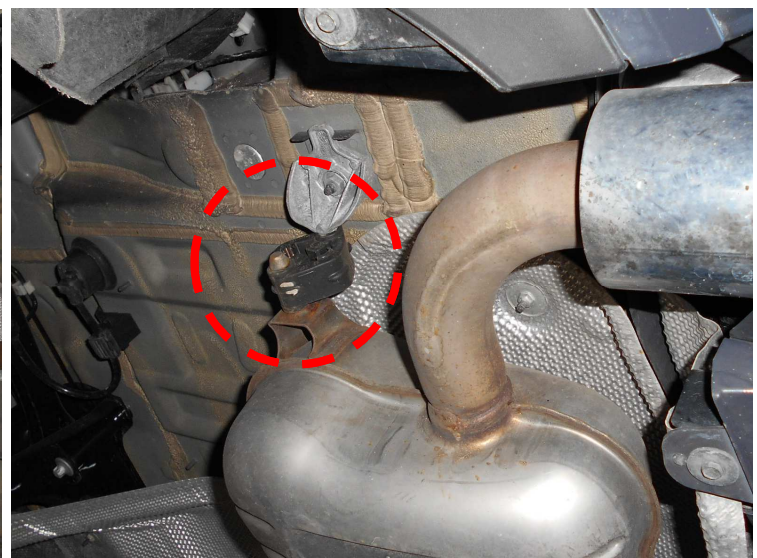
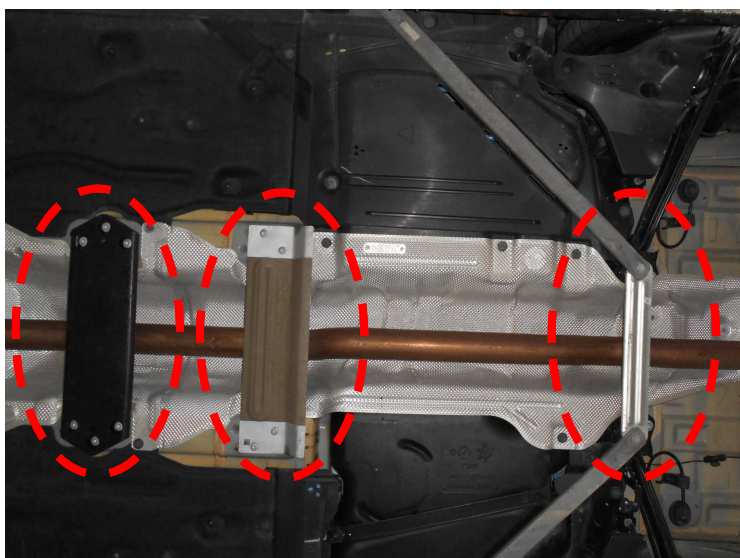
Die serienmäßige Abgasanlage mit geeigneten Hilfsmitteln abstützen. Schellenverbindung zwischen Katalysator und Vorschalldämpfer lösen.

Retain the standard exhaust system using suitable equipment. Loosen the clamp connection between catalytic converter and front silencer.



Die Querstreben demontieren. Die Aufhängungsgummis aushängen und die serienmäßige Abgasanlage abnehmen.

Remove the cross braces. Remove the standard exhaust system with the rubber supports.



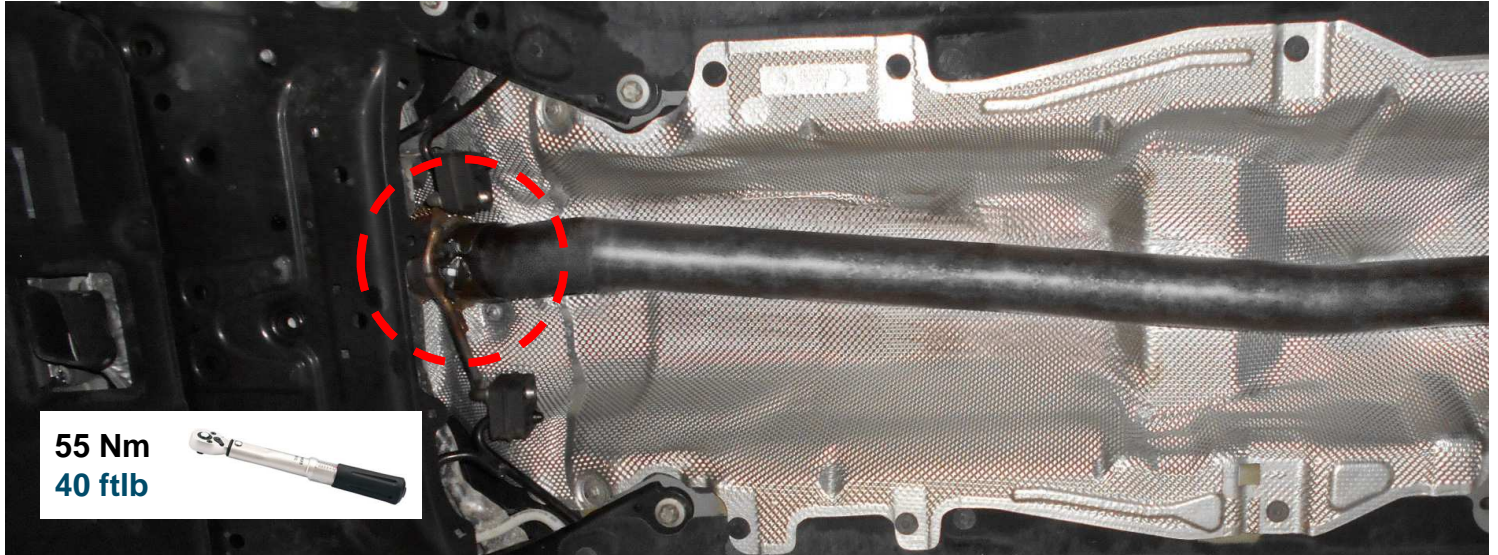




## Montageanleitung für REMUS Sportschalldämpfer Installation instructions for REMUS sport exhaust

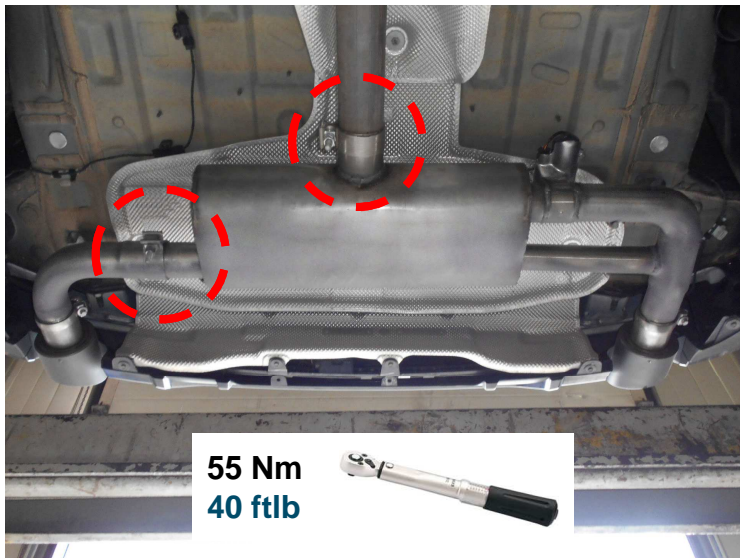
Mini Clubman Cooper S F54 2015 →

Das REMUS Vorschalldämpferersatzrohr mit Hilfe der Serienschelle am Serienrohr montieren.  
Install the REMUS front silencer replacement tube, by using the stock clamp, onto the stock tube.



Das REMUS Verbindungsrohr auf das Vorschalldämpferersatzrohr aufschieben. Den REMUS Sportschalldämpfer am Verbindungsrohr montieren und die Gummiaufhängungen an den Befestigungspunkten der Karosserie einhängen. Den Endrohrbogen am REMUS Sportschalldämpfer montieren.

Install the REMUS connection tube on the front silencer replacement tube. Install the REMUS sport exhaust on the connection tube and remount the rubber supports on the fixation points of the car body. Mount the tail pipe arch onto the REMUS sport exhaust.





## Montageanleitung für REMUS Sportschalldämpfer Installation instructions for REMUS sport exhaust

Mini Clubman Cooper S F54 2015 →

Die REMUS Endrohre am REMUS Sportschalldämpfer montieren, die Querstreben wieder anbringen.  
Mount the REMUS tailpipes on the REMUS sport exhaust, remount the cross braces.



**28 Nm**  
**20 ftlb**



Klemm- oder Schraubverbindungen locker vorziehen. Den REMUS Sportschalldämpfer ausrichten und die Verbindungen fest anziehen. Motor kurz anlassen und den kompletten REMUS Sportschalldämpfer auf Dichtheit überprüfen. Sämtliche Bauteile, sowohl im kalten als auch im betriebswarmen Zustand auf Funktion und genügend Freigängigkeit überprüfen. Achten Sie dabei auf einen ausreichend belüfteten Montageaum.  
Nach ca. 500 km alle Befestigungspunkte bzw. -elemente auf deren Funktionstüchtigkeit überprüfen und die Befestigungsschrauben nachziehen.

Die Innenrohre der(s) Endrohre(s) sind aus hochwertigem rost- und säurebeständigen Edelstahl. Diverse Rückstände auf den Innenrohren können jedoch zu Flugrostbildung führen. Diese Ablage ist aus optischen Gründen mit einer Bürste oder dergleichen zu entfernen. Gelegentliches Ölen der Innenrohre ist von Vorteil. Um das gepflegte Aussehen der rostfreien sowie verchromten Edelstahlerohre auf Dauer zu gewährleisten, ist eine einfache Reinigung notwendig. Vor allem Salzablagerungen müssen umgehend mit Wasser entfernt werden.

Slightly tighten the clamp- and bolted connections. Align the REMUS sport exhaust and tighten the connections. Start the engine and test the whole system for leaks. Check all components for proper operation and sufficient clearance, both in cold and in operative condition. Pay attention that the workplace is adequately ventilated. After 300 miles check all fixation points according to tightness and function. If necessary, re-tighten the bolted connections!

The inner pipes and tailpipe(s) are constructed from high-grade rust-and acid-proof stainless steel. Residual deposits can, however, lead to the formation of a thin rust film. For optical reasons these deposits should be removed with a brush or something similar. The occasional oiling of the components is recommended. To keep the shiny appearance of the stainless steel and chromed parts, periodical cleaning must be carried out. Please ensure that road salt is removed as soon as possible by using water.