



Montageanleitung für REMUS Sportschalldämpfer Installation instructions for REMUS sport exhaust

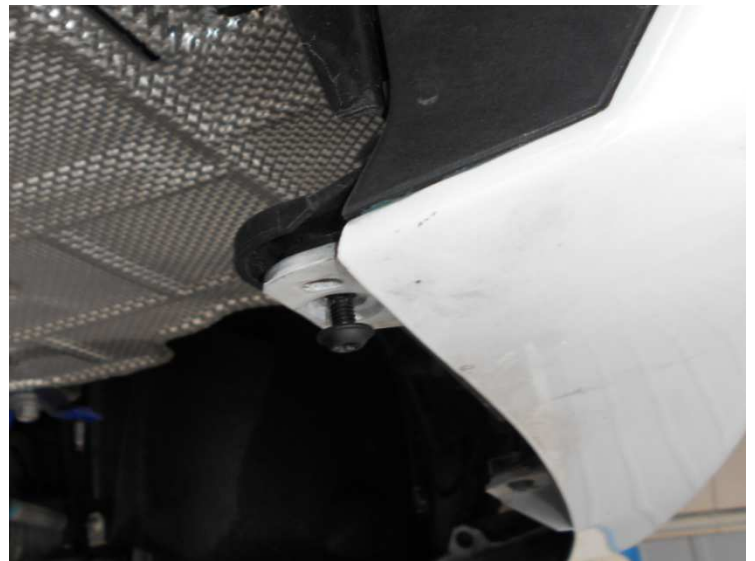
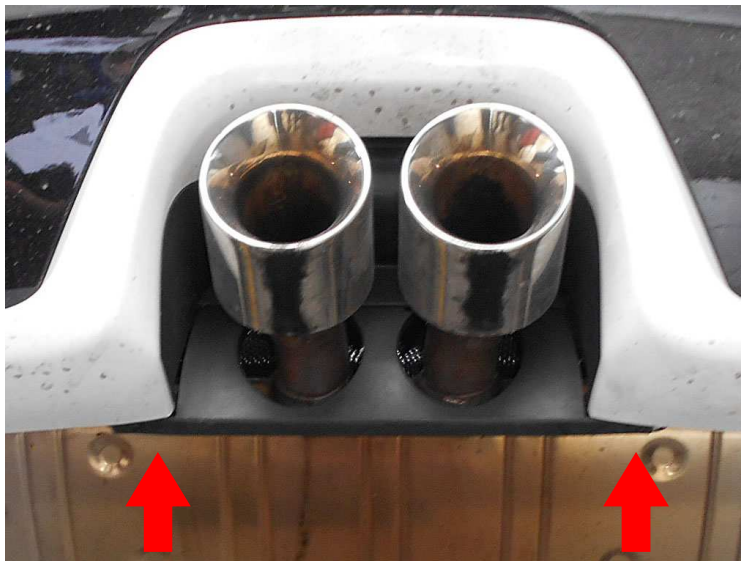
Jaguar F-Type 2013 →

Verpackungsinhalt / Packing content

2 REMUS Sportschalldämpfer, 1 REMUS Vorschalldämpfer, 1 Montagesatz
2 REMUS sport exhaust, 1 REMUS front silencer, 1 assembly kit

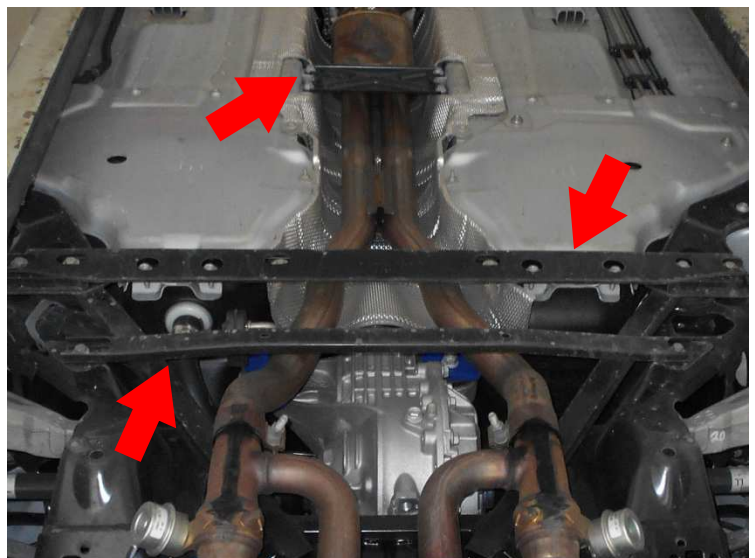
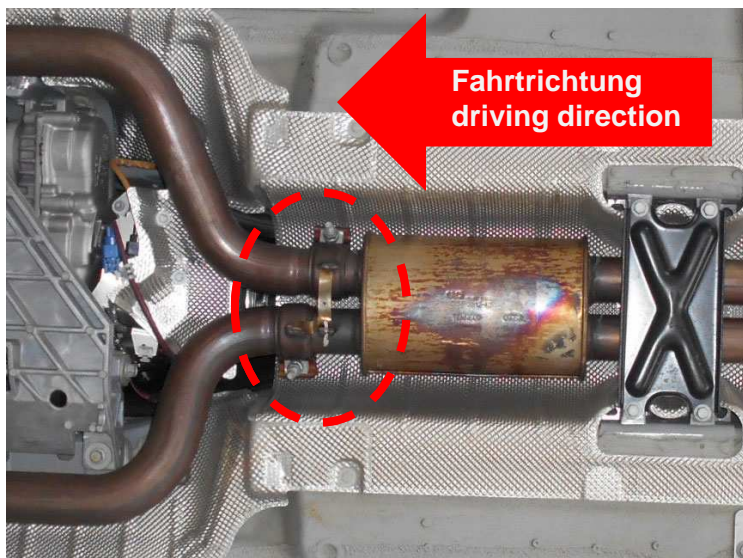
Montage des REMUS Sportschalldämpfers / Installation of the REMUS sport exhaust

Die Kunststoffstrebe bei den Endrohren demontieren. Die Schrauben wieder anbringen.
Remove the plastic cross brace at the tail pipes. Remount the bolts.



Die serienmäßige Abgasanlage mit geeigneten Hilfsmitteln abstützen. Die Querstreben demontieren.
Schellenverbindung zwischen Katalysator und Vorschalldämpfer lösen.

Retain the standard exhaust system using suitable equipment. Remove the cross braces. Loosen the clamp connections between catalytic converter and front exhaust.





Montageanleitung für REMUS Sportschalldämpfer Installation instructions for REMUS sport exhaust

Jaguar F-Type 2013 →

Die Unterdruckschläuche von den Unterdruckdosen abziehen. Die Aufhängungsgummis aushängen und die serienmäßige Abgasanlage abnehmen. Die Aufhängungsgummis am Sportschalldämpfer montieren.
Disconnect the vacuum hoses from the vacuum units. Remove the standard exhaust system with the rubber supports. Mount the rubber supports on the sport exhaust.



Die serienmäßigen Unterdruckschläuche abschließen. Die mitgelieferten REMUS Unterdruckschläue anschließen und verlegen.
Disconnect the standard vacuum hoses. Connect and route the supplied REMUS vacuum hoses.



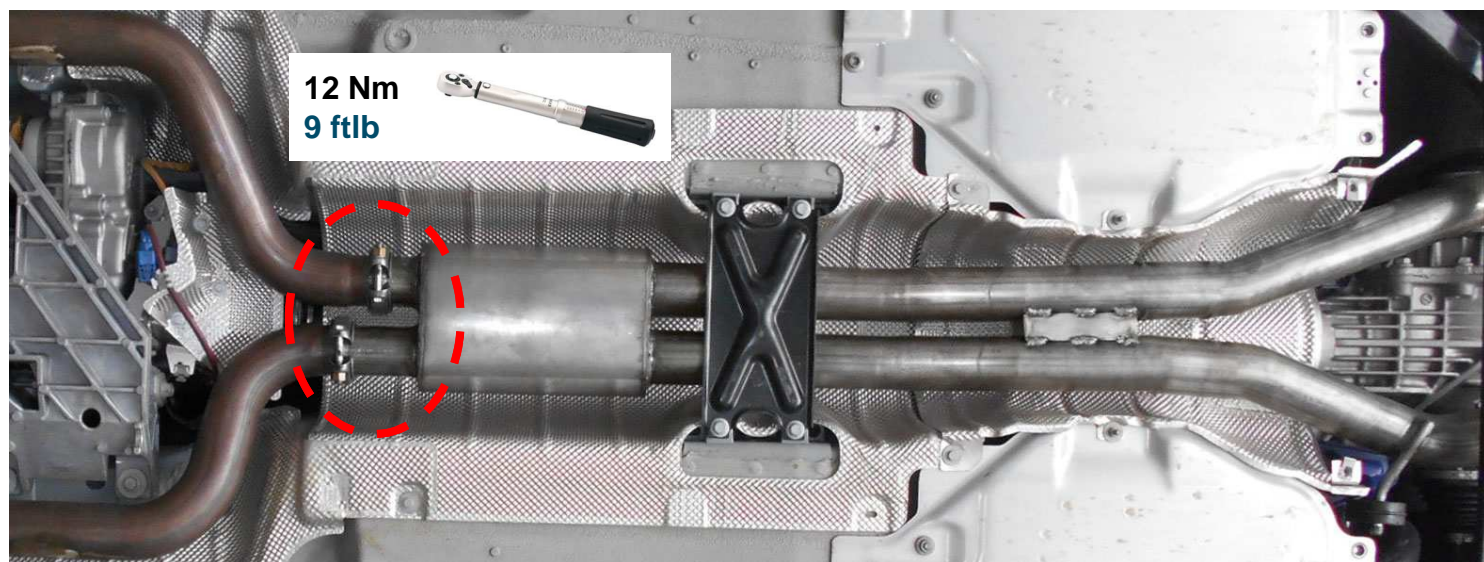


Montageanleitung für REMUS Sportschalldämpfer Installation instructions for REMUS sport exhaust

Jaguar F-Type 2013 →

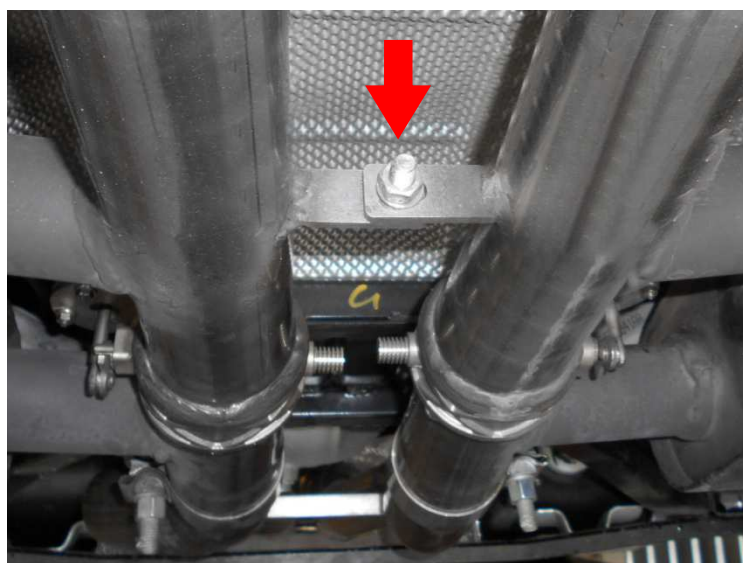
Den REMUS Vorschalldämpfer an den Serienrohren montieren und die Gummiaufhängungen an den Befestigungspunkten der Karosserie einhängen.

Install the REMUS front silencer on the standard tubes and remount the rubber supports on the fixation points of the car body.



Die REMUS Sportschalldämpfer am REMUS Vorschalldämpfer montieren und die Gummiaufhängungen an den Befestigungspunkten der Karosserie einhängen. Die beiden Schalldämpfer mit Hilfe des Halters miteinander verbinden. Die Unterdruckschläuche an den Unterdruckdosen anschließen.

Install the REMUS sport exhausts on the REMUS front silencer and remount the rubber supports on the fixation points of the car body. Link the two exhausts by using the support. Connect the vacuum hoses with the vacuum units.





Montageanleitung für REMUS Sportschalldämpfer Installation instructions for REMUS sport exhaust

Jaguar F-Type 2013 →

Die REMUS Endrohre am linken und rechten REMUS Sportschalldämpfer montieren. Alle entfernten Querstreben, bis auf die Kunststoffstrebe bei den Endrohren, wieder anbringen.

Mount the REMUS tailpipes on the left and right REMUS sport exhaust. Remount all the removed cross braces, except the plastic cross brace from the tail pipes.

28 Nm
20 ftlb



Klemm- oder Schraubverbindungen locker vorziehen. Den REMUS Sportschalldämpfer ausrichten und die Verbindungen fest anziehen. Motor kurz anlassen und den kompletten REMUS Sportschalldämpfer auf Dichtheit überprüfen. Sämtliche Bauteile, sowohl im kalten als auch im betriebswarmen Zustand auf Funktion und genügend Freigängigkeit überprüfen. Achten Sie dabei auf einen ausreichend belüfteten Montageaum.

Nach ca. 500 km alle Befestigungspunkte bzw. -elemente auf deren Funktionstüchtigkeit überprüfen und die Befestigungsschrauben nachziehen.

Die Innenrohre der(s) Endrohre(s) sind aus hochwertigem rost- und säurebeständigen Edelstahl. Diverse Rückstände auf den Innenrohren können jedoch zu Flugrostbildung führen. Diese Ablage ist aus optischen Gründen mit einer Bürste oder dergleichen zu entfernen. Gelegentliches Ölen der Innenrohre ist von Vorteil. Um das gepflegte Aussehen der rostfreien sowie verchromten Edelstahlerohre auf Dauer zu gewährleisten, ist eine einfache Reinigung notwendig. Vor allem Salzablagerungen müssen umgehend mit Wasser entfernt werden.

Slightly tighten the clamp- and bolted connections. Align the REMUS sport exhaust and tighten the connections. Start the engine and test the whole system for leaks. Check all components for proper operation and sufficient clearance, both in cold and in operative condition. Pay attention that the workplace is adequately ventilated. After 300 miles check all fixation points according to tightness and function. If necessary, re-tighten the bolted connections!

The inner pipes and tailpipe(s) are constructed from high-grade rust-and acid-proof stainless steel. Residual deposits can, however, lead to the formation of a thin rust film. For optical reasons these deposits should be removed with a brush or something similar. The occasional oiling of the components is recommended. To keep the shiny appearance of the stainless steel and chromed parts, periodical cleaning must be carried out. Please ensure that road salt is removed as soon as possible by using water.