



## Montageanleitung für REMUS Sportschalldämpfer Installation instructions for REMUS sport exhaust

Ford Focus III ST 2015 →

### Verpackungsinhalt / Packing content

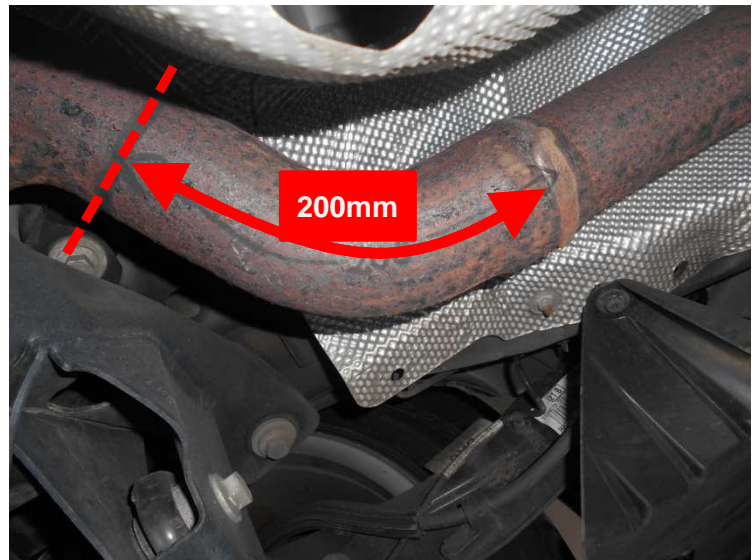
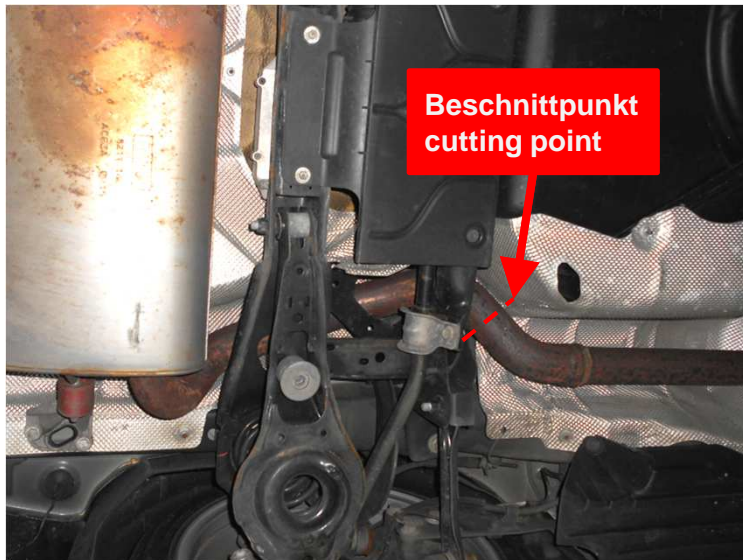
1 REMUS Sportschalldämpfer, 1 REMUS Vorschalldämpfer 1 Montagesatz  
1 REMUS sport exhaust, 1x REMUS front silencer, 1 assembly kit

### Montage des REMUS Sportschalldämpfers / Installation of the REMUS sport exhaust

Die serienmäßige Abgasanlage mit geeigneten Hilfsmitteln abstützen. Die Serienanlage zwischen Endschalldämpfer und Vorschalldämpfer trennen damit sie demontiert werden kann.

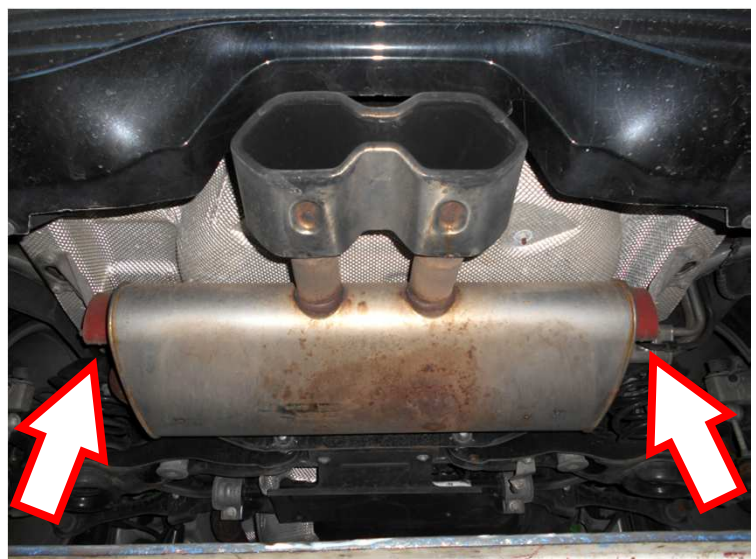
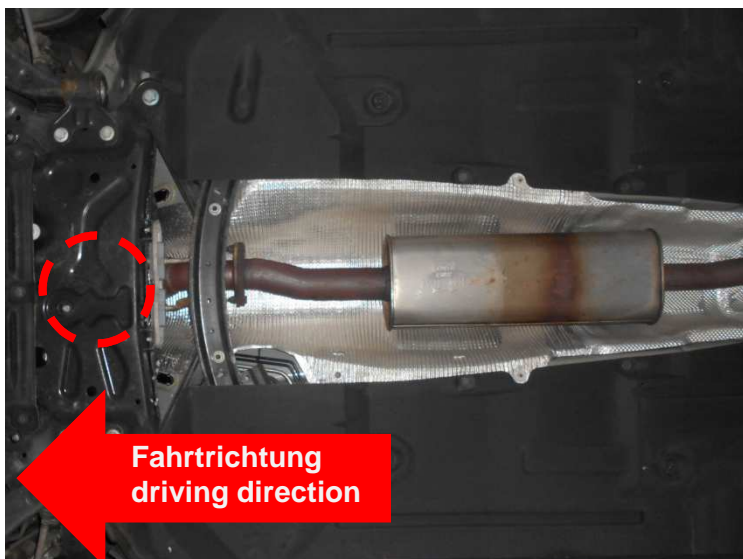
Retain the standard exhaust system using suitable equipment. Cut the stock exhaust system between front and rear silencer so that the exhaust system could be dismantled.

**Schnittmaß = 200mm von Schweißnaht / cutting point = 200mm from welding**



Die Flanschverbindung lösen. Die Aufhängungsgummis aushängen und die serienmäßige Abgasanlage abnehmen.

Loosen the flange connection. Remove the standard exhaust system with the rubber supports.



Irrtümer und Änderungen vorbehalten! / Errors and omissions excepted!

Seite / page: 1/3



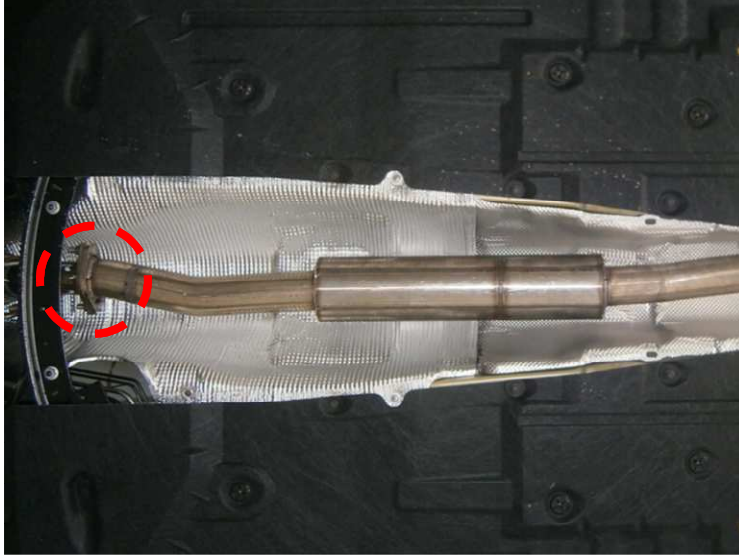


## Montageanleitung für REMUS Sportschalldämpfer Installation instructions for REMUS sport exhaust

Ford Focus III ST 2015 →

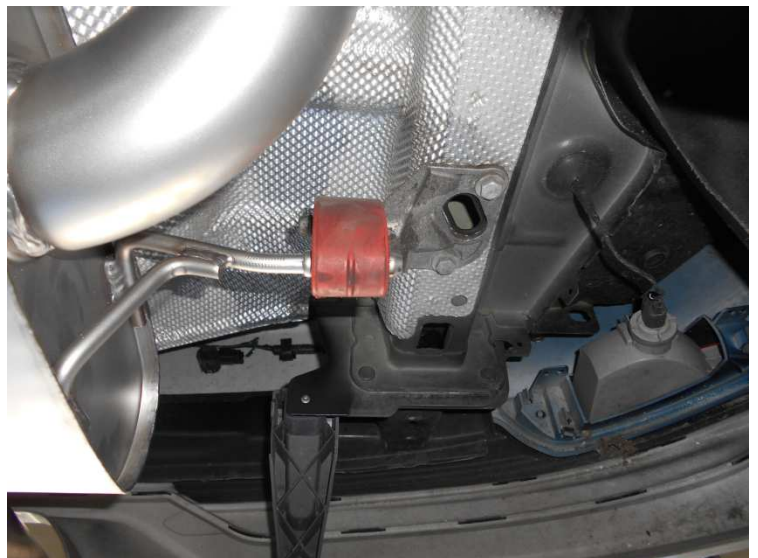
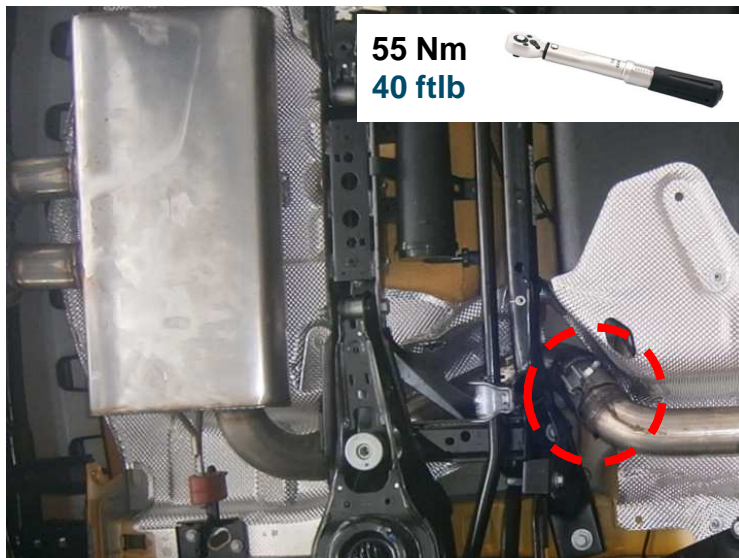
Den REMUS Vorschalldämpfer am Serienflansch montieren und die Gummiaufhängung an dem Befestigungspunkt der Karosserie einhängen.

Mount the REMUS front silencer on the stock flange tube and remount the rubber supports on the fixation points of the car body.



Den REMUS Sportschalldämpfer am REMUS Vorschalldämpfer montieren und die Gummiaufhängungen an den Befestigungspunkten der Karosserie einhängen.

Install the REMUS sport exhaust on the REMUS front silencer connection tube and remount the rubber supports on the fixation points of the car body.

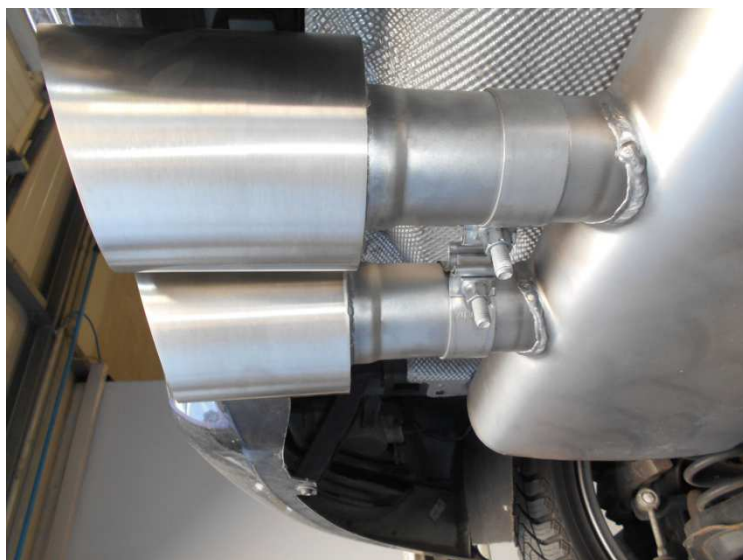




## Montageanleitung für REMUS Sportschalldämpfer Installation instructions for REMUS sport exhaust

Ford Focus III ST 2015 →

Die REMUS Endrohre am REMUS Sportschalldämpfer montieren.  
Mount the REMUS tailpipes on the REMUS sport exhaust.



28 Nm  
20 ftlb



Klemm- oder Schraubverbindungen locker vorziehen. Den REMUS Sportschalldämpfer ausrichten und die Verbindungen fest anziehen. Motor kurz anlassen und den kompletten REMUS Sportschalldämpfer auf Dichtheit überprüfen. Sämtliche Bauteile, sowohl im kalten als auch im betriebswarmen Zustand auf Funktion und genügend Freigängigkeit überprüfen. Achten Sie dabei auf einen ausreichend belüfteten Montageaum.  
Nach ca. 500 km alle Befestigungspunkte bzw. -elemente auf deren Funktionstüchtigkeit überprüfen und die Befestigungsschrauben nachziehen.

Die Innenrohre der(s) Endrohre(s) sind aus hochwertigem rost- und säurebeständigen Edelstahl. Diverse Rückstände auf den Innenrohren können jedoch zu Flugrostbildung führen. Diese Ablage ist aus optischen Gründen mit einer Bürste oder dergleichen zu entfernen. Gelegentliches Ölen der Innenrohre ist von Vorteil. Um das gepflegte Aussehen der rostfreien sowie verchromten Edelstahleendrohre auf Dauer zu gewährleisten, ist eine einfache Reinigung notwendig. Vor allem Salzablagerungen müssen umgehend mit Wasser entfernt werden.

Slightly tighten the clamp- and bolted connections. Align the REMUS sport exhaust and tighten the connections. Start the engine and test the whole system for leaks. Check all components for proper operation and sufficient clearance, both in cold and in operative condition. Pay attention that the workplace is adequately ventilated. After 300 miles check all fixation points according to tightness and function. If necessary, re-tighten the bolted connections!

The inner pipes and tailpipe(s) are constructed from high-grade rust-and acid-proof stainless steel. Residual deposits can, however, lead to the formation of a thin rust film. For optical reasons these deposits should be removed with a brush or something similar. The occasional oiling of the components is recommended. To keep the shiny appearance of the stainless steel and chromed parts, periodical cleaning must be carried out. Please ensure that road salt is removed as soon as possible by using water.