



## Montageanleitung für REMUS Sportschalldämpfer Installation instructions for REMUS sport exhaust

Skoda Octavia III RS 2013 →

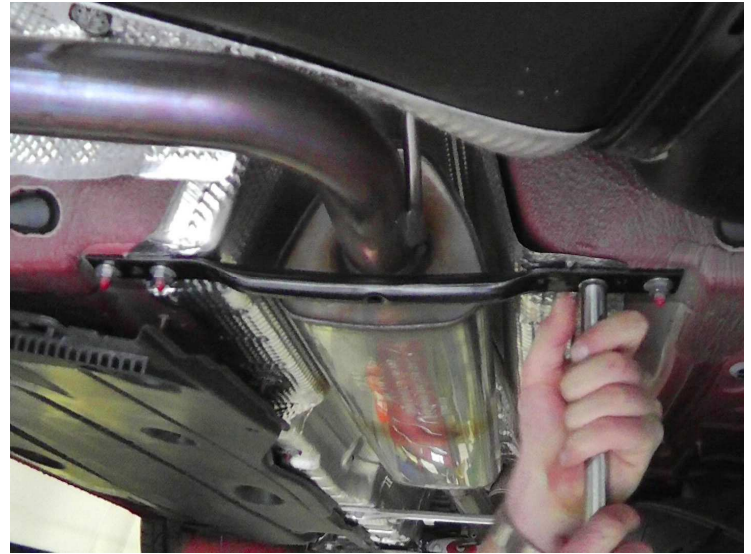
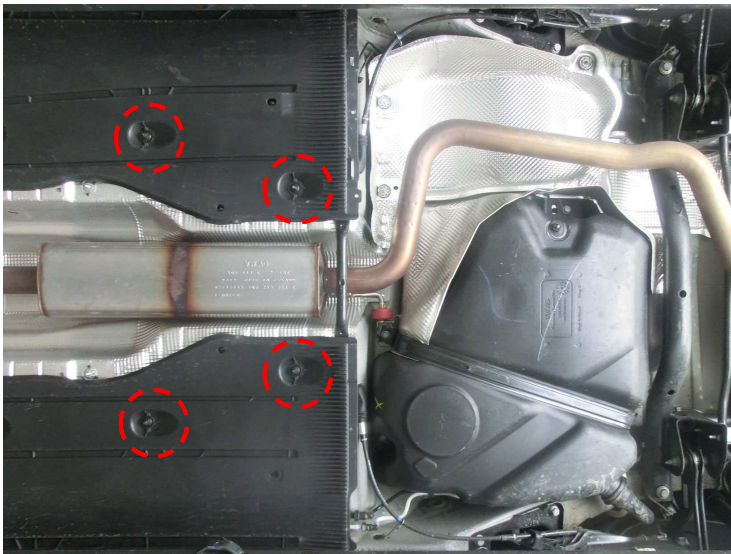
### Verpackungsinhalt / Packing contents

2 REMUS Sportschalldämpfer, 1 REMUS Vorschalldämpfer, 1 REMUS Verbindungsrohr, 1 Montagesatz  
2 REMUS sport exhausts, 1 REMUS front silencer, 1 REMUS connection tube, 1 assembly kit

### Montage des REMUS Sportschalldämpfers / Installation of the REMUS sport exhaust

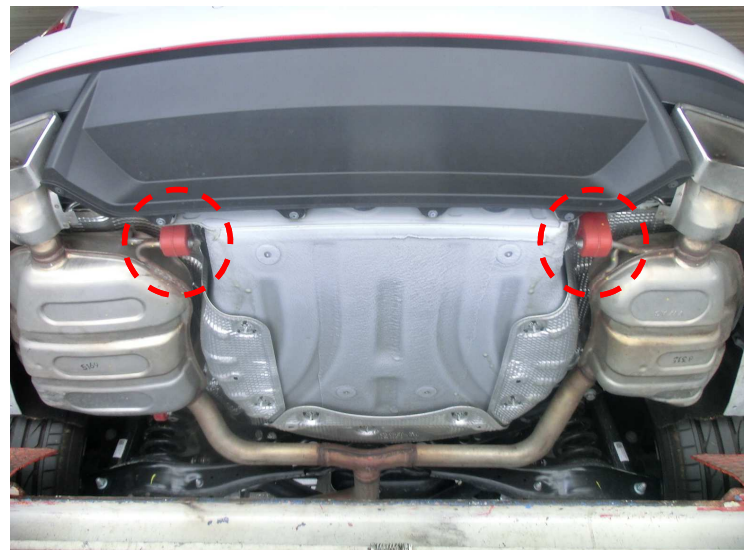
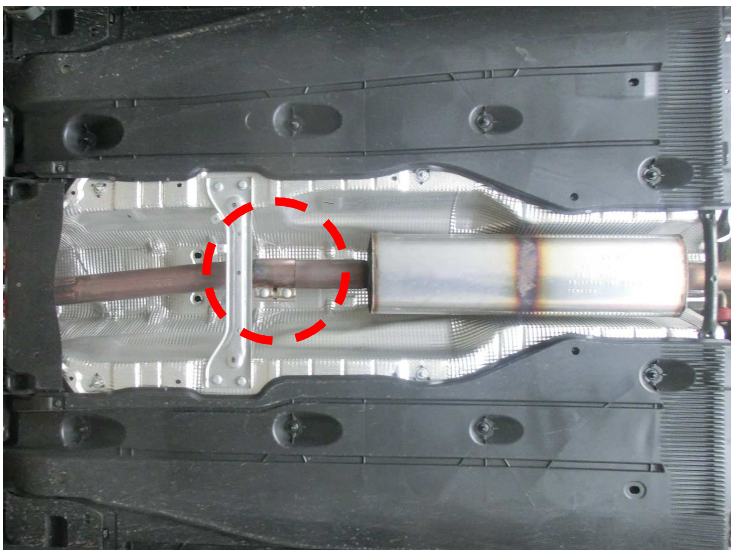
Den serienmäßigen Abgasanlage mit geeigneten Hilfsmitteln abstützen. Die Schrauben der Kunststoffabdeckung lösen. Die Querstrebe demontieren.

Retain the standard exhaust system using suitable equipment. Loosen the screws of the plastic cover. Remove the cross brace.



Die Schellenverbindung zwischen Vorschalldämpfer und Katalysator lösen. Die Aufhängungsgummis aushängen und die serienmäßige Abgasanlage abnehmen.

Loosen the clamp connection between front silencer and catalytic converter. Remove the standard exhaust system with the rubber supports.







## Montageanleitung für REMUS Sportschalldämpfer Installation instructions for REMUS sport exhaust

Skoda Octavia III RS 2013 →

Das mitgelieferte Halterblech in den Fahrzeugträger, über dem rechten Endschalldämpfer, einführen. Den mitgelieferten Zusatzhalter mit dem Halterblech verschrauben.

Place the supplied backing plate into the chassis cavity, located above the right muffler. Bolt the supplied bracket onto the backing plate.

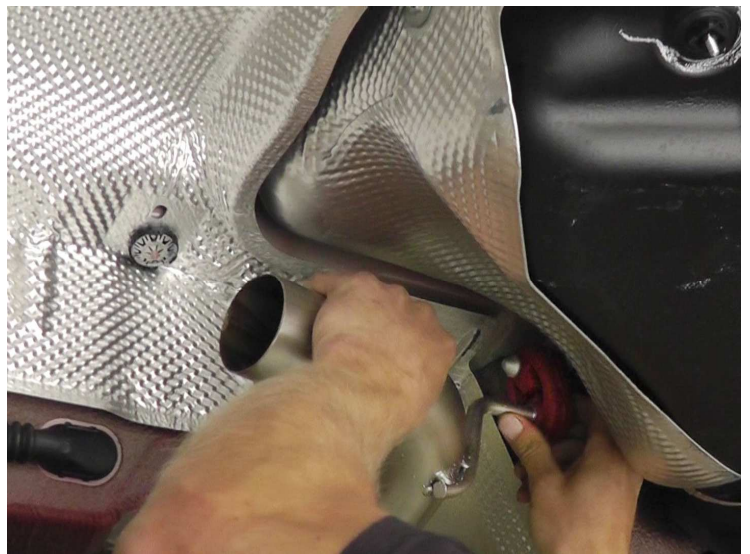
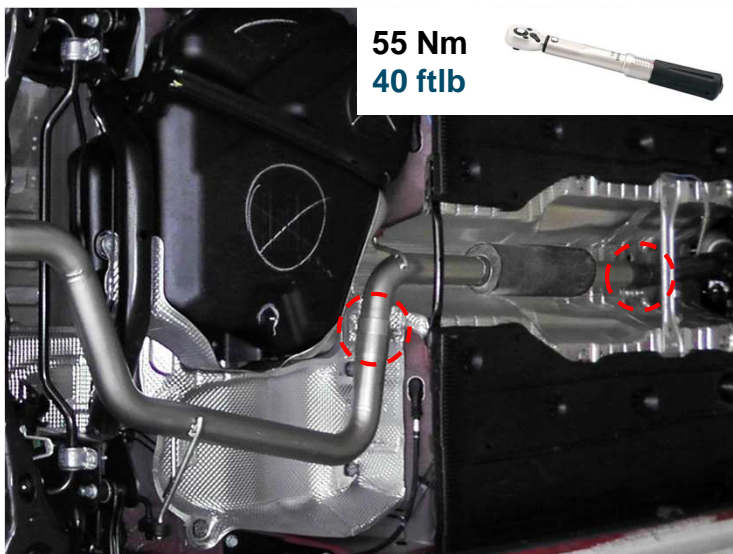
Die Aufhängungsgummis am Sportschalldämpfer, am Vorschalldämpfer und am Zusatzhalter montieren.

Mount the rubber supports on the sport exhaust on the front silencer and on the additional bracket.



Den REMUS Vorschalldämpfer auf das serienmäßige Rohr aufschieben. Das REMUS Verbindungsrohr am REMUS Vorschalldämpfer montieren. Die Gummiaufhängungen an den Befestigungspunkten der Karosserie einhängen.

Install the REMUS front silencer on the original tube. Install the REMUS connection tube on the REMUS front silencer. Remount the rubber supports on the fixation points of the car body.



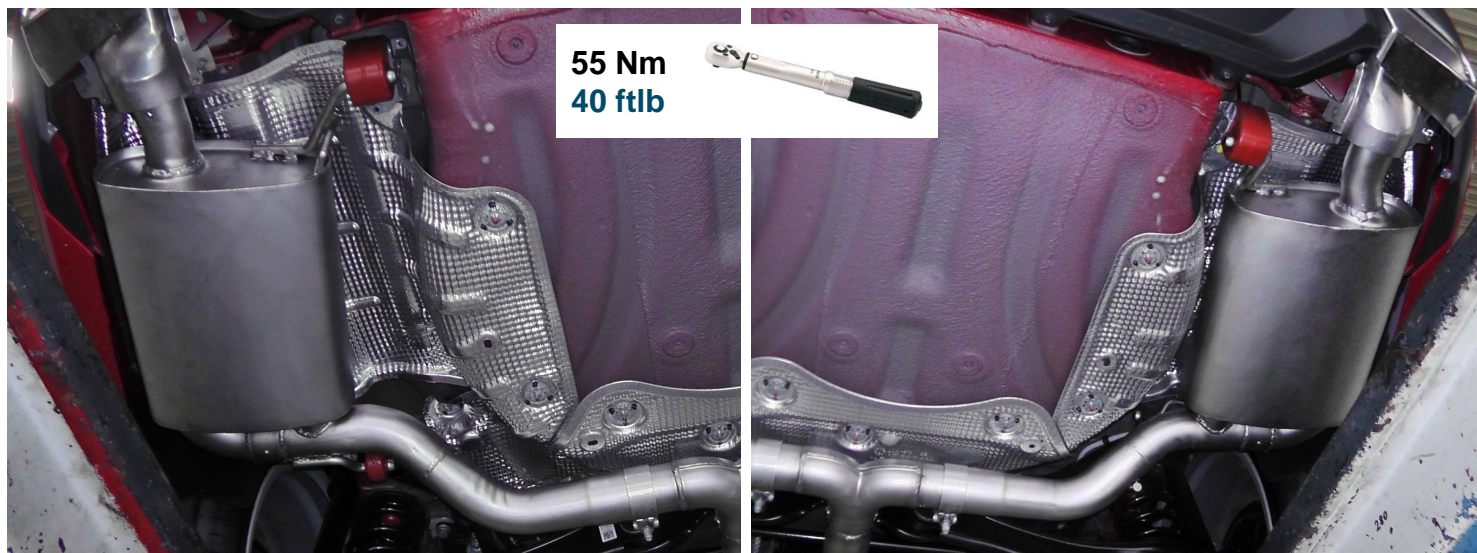


## Montageanleitung für REMUS Sportschalldämpfer Installation instructions for REMUS sport exhaust

Skoda Octavia III RS 2013 →

Den linken und rechten REMUS Sportschalldämpfer auf das montierte REMUS Verbindungsrohr aufschieben. Die Gummiaufhängungen an den Befestigungspunkten der Karosserie und am Zusatzhalter einhängen.

Install the left and right REMUS sport exhaust on the previously mounted REMUS connection tube. Remount the rubber supports on the fixation points of the car body and on the additional bracket.



Die Querstrebe und die Kunststoffabdeckungen wieder anbringen.

Remount the cross brace and the plastic cover.

Klemm- oder Schraubverbindungen locker vorziehen. Den REMUS Sportschalldämpfer ausrichten und die Verbindungen fest anziehen. Motor kurz anlassen und den kompletten REMUS Sportschalldämpfer auf Dichtheit überprüfen. Sämtliche Bauteile, sowohl im kalten als auch im betriebswarmen Zustand auf Funktion und genügend Freigängigkeit überprüfen. Achten Sie dabei auf einen ausreichend belüfteten Montageaum.

Nach ca. 500 km alle Befestigungspunkte bzw. -elemente auf deren Funktionstüchtigkeit überprüfen und die Befestigungsschrauben nachziehen.

Die Innenrohre der(s) Endrohre(s) sind aus hochwertigem rost- und säurebeständigen Edelstahl. Diverse Rückstände auf den Innenrohren können jedoch zu Flugrostbildung führen. Diese Ablage ist aus optischen Gründen mit einer Bürste oder dergleichen zu entfernen. Gelegentliches Ölen der Innenrohre ist von Vorteil. Um das gepflegte Aussehen der rostfreien sowie verchromten Edelstahlerohre auf Dauer zu gewährleisten, ist eine einfache Reinigung notwendig. Vor allem Salzablagerungen müssen umgehend mit Wasser entfernt werden.

Slightly tighten the clamp- and bolted connections. Align the REMUS sport exhaust and tighten the connections. Start the engine and test the whole system for leaks. Check all components for proper operation and sufficient clearance, both in cold and in operative condition. Pay attention that the workplace is adequately ventilated. After 300 miles check all fixation points according to tightness and function. If necessary, re-tighten the bolted connections!

The inner pipes and tailpipe(s) are constructed from high-grade rust-and acid-proof stainless steel. Residual deposits can, however, lead to the formation of a thin rust film. For optical reasons these deposits should be removed with a brush or something similar. The occasional oiling of the components is recommended. To keep the shiny appearance of the stainless steel and chromed parts, periodical cleaning must be carried out. Please ensure that road salt is removed as soon as possible by using water.