



# Montageanleitung für REMUS Sportschalldämpfer Installation instructions for REMUS sport exhaust

BMW X3/X4 F25/F26 2014 →

## Verpackungsinhalt / Packing content

1 REMUS Sportschalldämpfer, 2 Rohrbögen links, 2 Rohrbögen rechts, 1 Montagesatz  
1 REMUS sport exhaust, 2 pipe bends left, 2 pipe bends right, 1 assembly kit

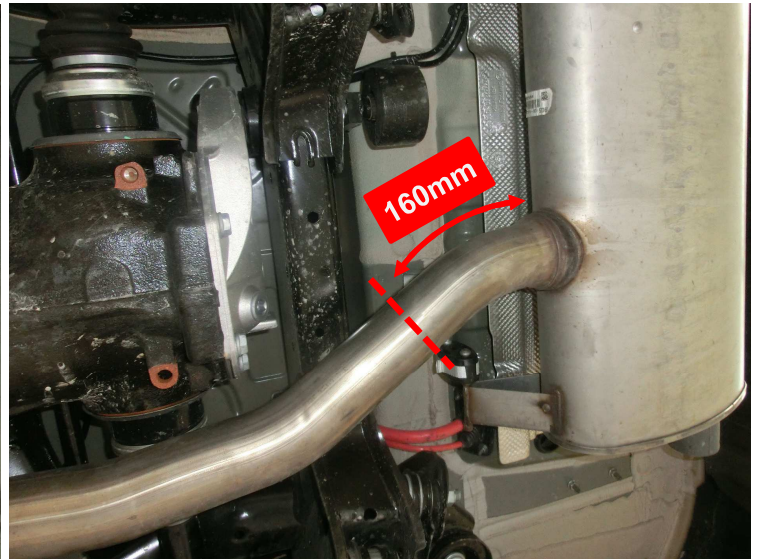
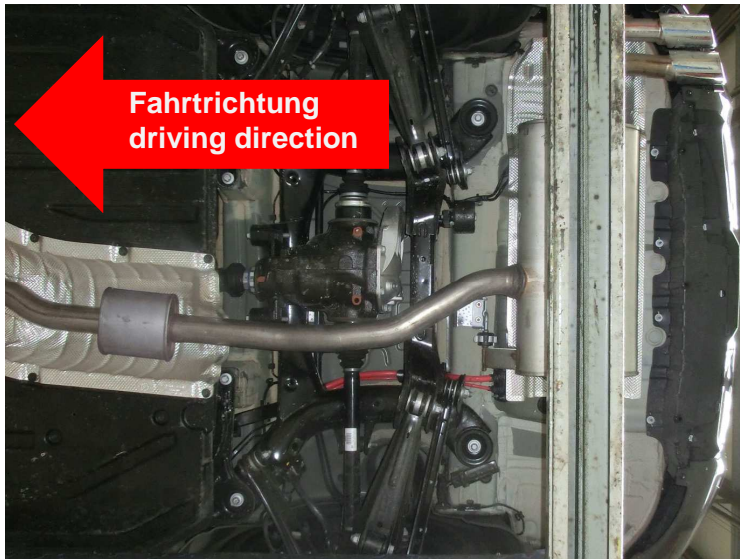
## Montage des REMUS Sportschalldämpfers / Installation of the REMUS sport exhaust

Den serienmäßigen Endschalldämpfer mit geeigneten Hilfsmitteln abstützen. Rohr zwischen Vor- und Endschalldämpfer durchtrennen.

Retain the standard exhaust using suitable equipment. Cut the tube between front and rear exhaust.

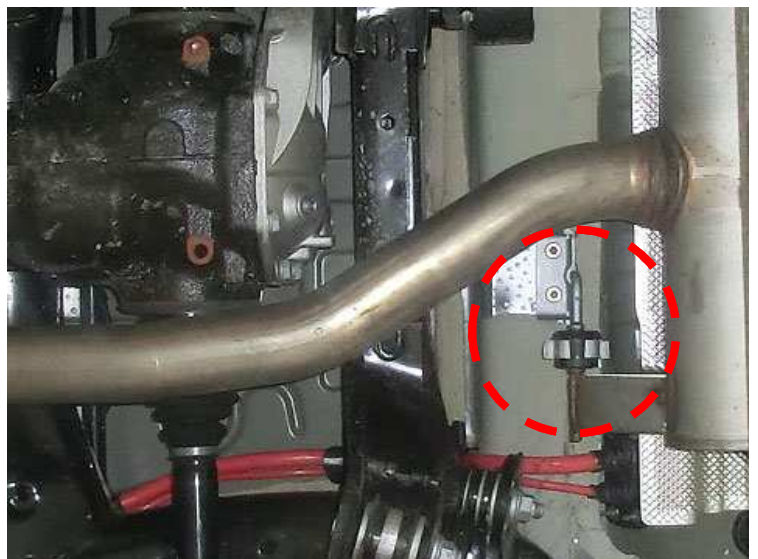
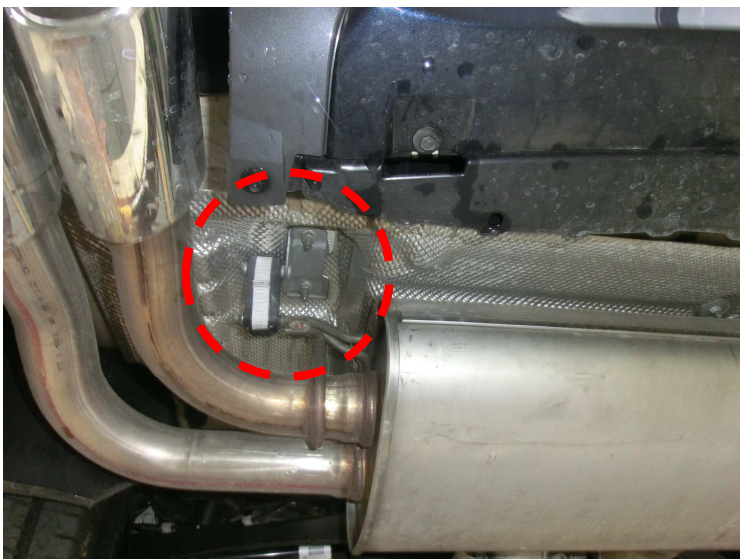
**Schnittmaß = 160mm ab Schweißnaht des Endschalldämpfers**

**cutting point = 160mm from rear muffler weld**



Die Aufhängungsgummis aushängen und den serienmäßigen Endschalldämpfer abnehmen.

Remove the standard exhaust with the rubber supports.



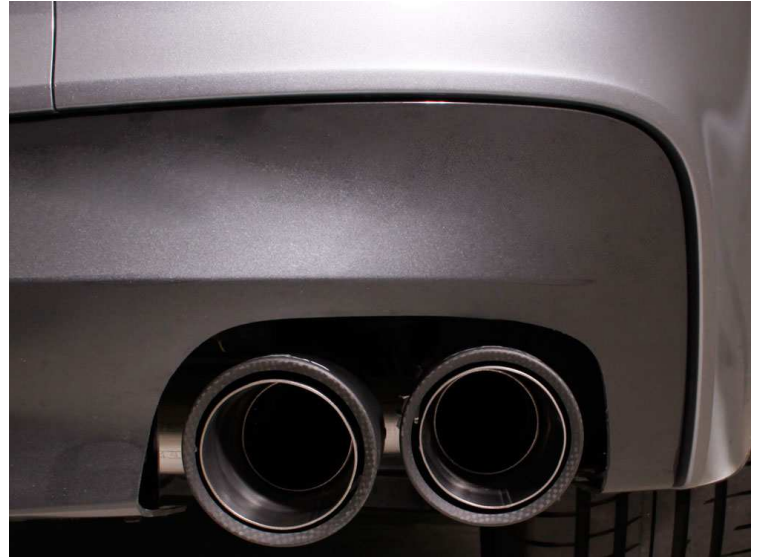
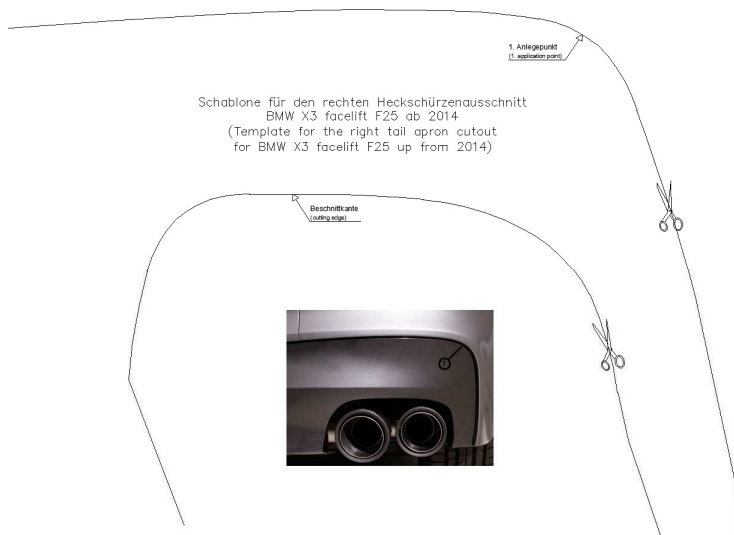


## Montageanleitung für REMUS Sportschalldämpfer Installation instructions for REMUS sport exhaust

BMW X3/X4 F25/F26 2014 →

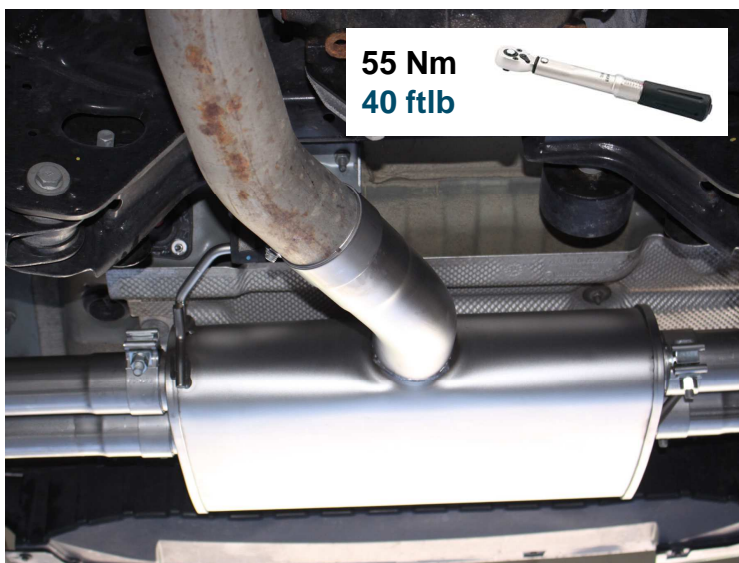
Trennstelle entgraten. Die Aufhängungsgummis am Sportschalldämpfer montieren.  
Burr the cutting edge. Mount the rubber supports on the sport exhaust.

Die Heckschürze laut beiliegender Ausschnittschablone nachschneiden.  
Cut the rear skirt according to the supplied cut out template.



Den REMUS Sportschalldämpfer am serienmäßigen Rohr montieren und die Gummiaufhängungen an den Befestigungspunkten der Karosserie einhängen. Die linken und rechten Rohrbögen am Sportschalldämpfer montieren.

Install the REMUS sport exhaust on the standard tube and remount the rubber supports on the fixation points of the car body. Mount the left and right pipe bends on the REMUS sport exhaust.







## Montageanleitung für REMUS Sportschalldämpfer Installation instructions for REMUS sport exhaust

BMW X3/X4 F25/F26 2014 →

Die REMUS Endrohre am REMUS Sportschalldämpfer montieren.  
Mount the REMUS tailpipes on the REMUS sport exhaust.



Klemm- oder Schraubverbindungen locker vorziehen. Den REMUS Sportschalldämpfer ausrichten und die Verbindungen fest anziehen. Motor kurz anlassen und den kompletten REMUS Sportschalldämpfer auf Dichtheit überprüfen. Sämtliche Bauteile, sowohl im kalten als auch im betriebswarmen Zustand auf Funktion und genügend Freigängigkeit überprüfen. Achten Sie dabei auf einen ausreichend belüfteten Montageaum.  
Nach ca. 500 km alle Befestigungspunkte bzw. -elemente auf deren Funktionstüchtigkeit überprüfen und die Befestigungsschrauben nachziehen.

Die Innenrohre der(s) Endrohre(s) sind aus hochwertigem rost- und säurebeständigen Edelstahl. Diverse Rückstände auf den Innenrohren können jedoch zu Flugrostbildung führen. Diese Ablage ist aus optischen Gründen mit einer Bürste oder dergleichen zu entfernen. Gelegentliches Ölen der Innenrohre ist von Vorteil. Um das gepflegte Aussehen der rostfreien sowie verchromten Edelstahlendrohre auf Dauer zu gewährleisten, ist eine einfache Reinigung notwendig. Vor allem Salzablagerungen müssen umgehend mit Wasser entfernt werden.

Slightly tighten the clamp- and bolted connections. Align the REMUS sport exhaust and tighten the connections. Start the engine and test the whole system for leaks. Check all components for proper operation and sufficient clearance, both in cold and in operative condition. Pay attention that the workplace is adequately ventilated. After 300 miles check all fixation points according to tightness and function. If necessary, re-tighten the bolted connections!

The inner pipes and tailpipe(s) are constructed from high-grade rust-and acid-proof stainless steel. Residual deposits can, however, lead to the formation of a thick rust film. For optical reasons these deposits should be removed with a brush or something similar. The occasional oiling of the components is recommended. To keep the shiny appearance of the stainless steel and chromed parts, periodical cleaning must be carried out. Please ensure that road salt is removed as soon as possible by using water.