



Montageanleitung für REMUS Sportschalldämpfer Installation instructions for REMUS sport exhaust

BMW X3/X4 Type G01/G02 2019 →

Verpackungsinhalt / Packing content

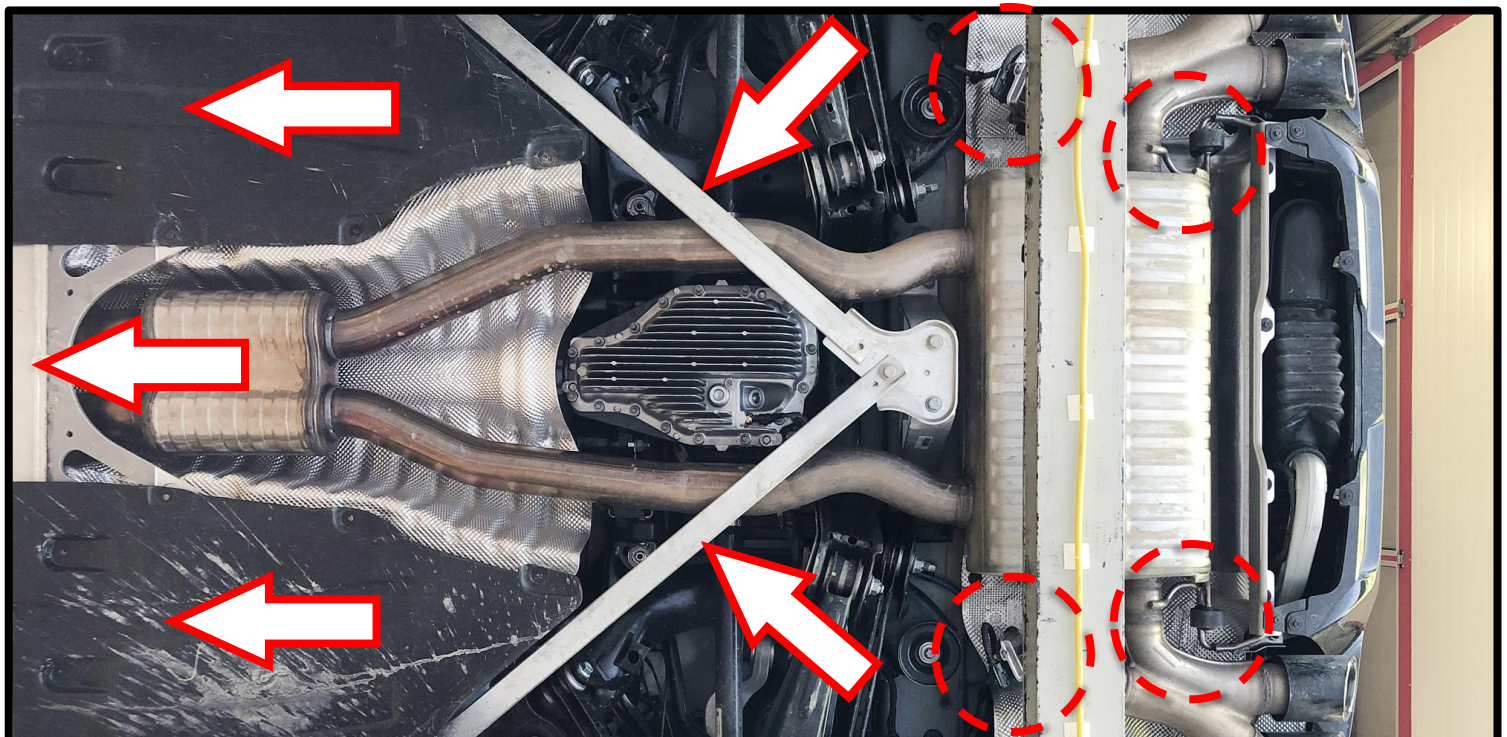
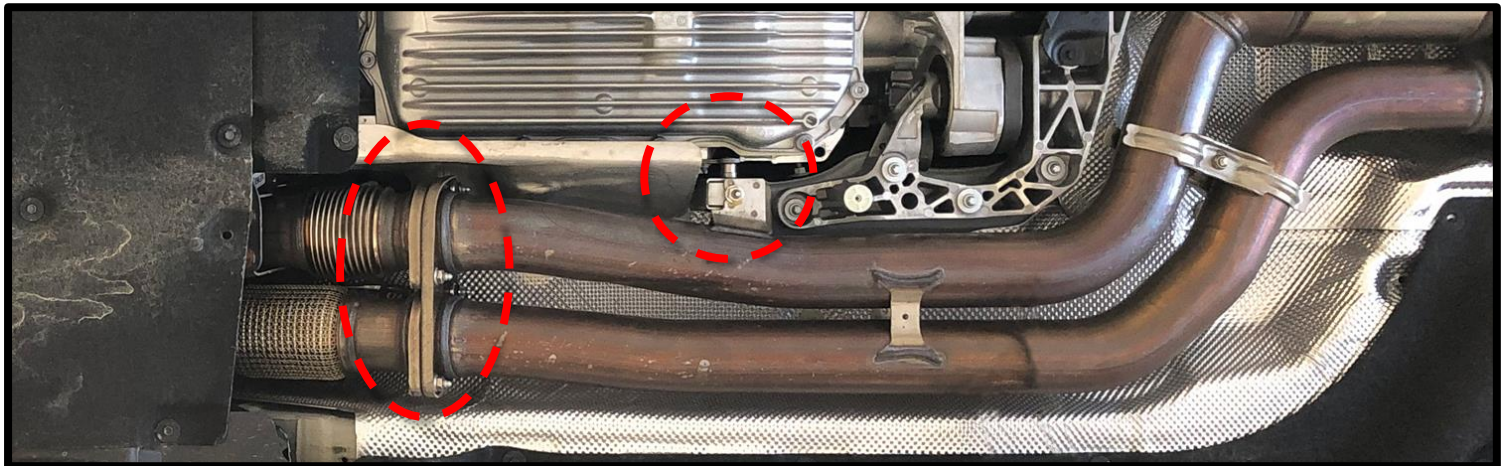
1 REMUS OPF-Ersatzrohr, 1 Montagesatz
1 REMUS GPF-replacement tube, 1 assembly kit

**Das Fahrzeug muss vor Demontage der Abgasanlage versperrt und der Schlüssel vom Fahrzeug entfernt werden!
Before dismantling the exhaust system, lock the car and remove the key from the car!**

Montage des REMUS Sportschalldämpfers / Installation of the REMUS sport exhaust

Die Verkleidungen links und rechts der Abgasanlage demontieren und die Querstreben abschrauben. Die serienmäßige Abgasanlage mit geeigneten Hilfsmitteln abstützen. Die Flanschverbindungen zwischen Katalysator und Ottopartikelfilter lösen. Die Aufhängungsgummis aushängen, die Aktuatoren abschließen und den serienmäßigen Endschalldämpfer abnehmen.

Dismount the plastic cover on the left and right side of the exhaust system and unscrew the cross braces. Retain the standard exhaust system using suitable equipment. Loosen the flange connections between catalytic converter and gasoline particulate filter. Unplug the actuators and remove the standard rear exhaust with the rubber supports.



Irrtümer und Änderungen vorbehalten! / Errors and omissions excepted!

Seite / page: 1/2





Montageanleitung für REMUS Sportschalldämpfer Installation instructions for REMUS sport exhaust

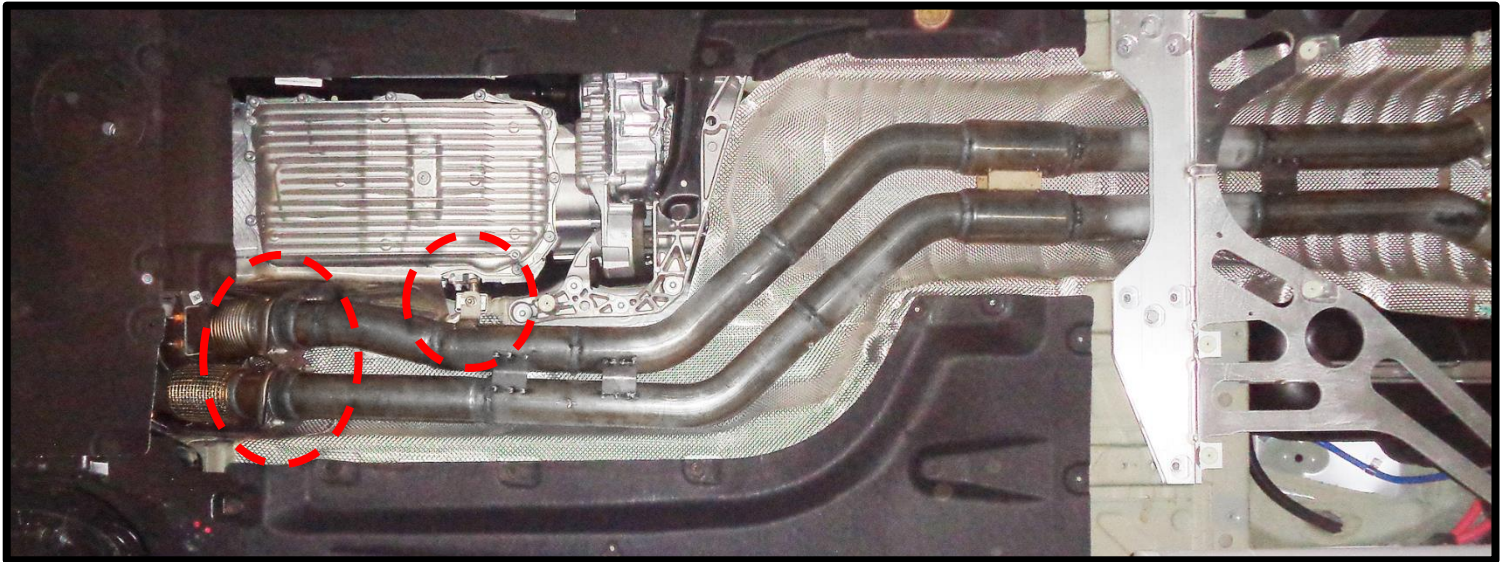
BMW X3/X4 Type G01/G02 2019 →

Das REMUS OPF-Ersatzrohr auf die Serienflansche montieren und die Gummiaufhängungen an den Befestigungspunkten der Karosserie einhängen.

Den REMUS Endschalldämpfer laut Montageanleitung am OPF-Ersatzrohr montieren.

Mount the REMUS GPF replacement tube onto the standard flanges and remount the rubber supports on the fixation points of the car body.

Install the REMUS rear silencer according to the supplied installation instructions onto the GPF replacement tube.



Klemm- oder Schraubverbindungen locker vorziehen. Die REMUS Abgasanlage ausrichten und die Verbindungen fest anziehen. Motor kurz anlassen und die komplette REMUS Abgasanlage auf Dichtheit überprüfen. Sämtliche Bauteile, sowohl im kalten als auch im betriebswarmen Zustand auf Funktion und genügend Freigängigkeit überprüfen. Achten Sie dabei auf einen ausreichend belüfteten Montagebereich.

Nach ca. 500 km alle Befestigungspunkte bzw. -elemente auf deren Funktionstüchtigkeit überprüfen und die Befestigungsschrauben nachziehen.

Die Innenrohre der(s) Endrohre(s) sind aus hochwertigem rost- und säurebeständigem Edelstahl. Diverse Rückstände auf den Innenrohren können jedoch zu Flugrostbildung führen. Diese Ablage ist aus optischen Gründen mit einer Bürste oder dergleichen zu entfernen. Gelegentliches Ölen der Innenrohre ist von Vorteil. Um das gepflegte Aussehen der rostfreien sowie verchromten Edelstahlendrohre auf Dauer zu gewährleisten, ist eine einfache Reinigung notwendig. Vor allem Salzablagerungen müssen umgehend mit Wasser entfernt werden.

Slightly tighten the clamp- and bolted connections. Align the REMUS sport exhaust system and tighten the connections. Start the engine and test the whole system for leaks. Check all components for proper operation and sufficient clearance, both in cold and in operative condition. Pay attention that the workplace is adequately ventilated.

After 300 miles check all fixation points according to tightness and function.

If necessary, re-tighten the bolted connections!

The inner pipes and tailpipe(s) are constructed from high-grade rust-and acid-proof stainless steel. Residual deposits could however lead to the formation of a thin rust film. For optical reasons these deposits should be removed with a brush or something similar. The occasional oiling of the components is recommended. To keep the shiny appearance of the stainless steel and chromed parts, periodical cleaning must be carried out. Please ensure that road salt is removed as soon as possible by using water.

Irrtümer und Änderungen vorbehalten! / Errors and omissions excepted!

Seite / page: 2/2